

UCHWAŁA NR XXV.171.2020
RADY MIEJSKIEJ W KOŹMINIE WIELKOPOLSKIM

z dnia 29 grudnia 2020 r.

w sprawie wyznaczenia obszaru i granic aglomeracji Koźmin Wielkopolski

Na podstawie art. 18 ust.2 pkt 15, art. 40 ust.1, art. 41 ust.1 ustawy z dnia 8 marca 1990 r. o samorządzie gminnym (Dz.U. z 2020 r. poz. 713 ze zm.), art. 87 ust.1 i 4, w związku z art. 565 ust. 2 ustawy z dnia 20 lipca 2017 r. Prawo wodne (Dz.U. z 2020 poz. 310 ze zm.), po uzgodnieniu z Państwowym Gospodarstwem Wodnym Wody Polskie i Regionalnym Dyrektorem Ochrony Środowiska, Rada Miejska w Koźminie Wielkopolskim uchwala, co następuje:

§ 1. Wyznacza się aglomerację Koźmin Wielkopolski o równoważnej liczbie mieszkańców(RLM) 6628.

§ 2. 1. Aglomeracja Koźmin Wielkopolski obejmuje swoim zasięgiem teren miasta objęty systemem zbiorczej kanalizacji odprowadzającej ścieki na istniejącą oczyszczalnię ścieków zlokalizowaną w Koźminie Wielkopolskim przy ulicy Południowej (działka nr 2052/3 obręb 0001 Koźmin Wielkopolski).

2. Opis aglomeracji Koźmin Wielkopolski stanowi załącznik nr 1 do niniejszej uchwały.

3. Obszar i zasięg aglomeracji został oznaczony na mapie 1:10000 stanowiącej załącznik nr 2 do niniejszej uchwały.

§ 3. Dotychczasowa aglomeracja Koźmin Wielkopolski została wyznaczona na podstawie uchwały nr III/56/15 Sejmiku Województwa Wielkopolskiego z dnia 26 stycznia 2015 r. /Dz.Urz. Województwa Wielkopolskiego z 2015 poz. 1002/ w sprawie wyznaczenia aglomeracji Koźmin Wielkopolski. Zgodnie z art. 565 ust. 2 ustawy Prawo Wodne powyższy akt prawa miejscowego, uchwalony na podstawie zapisów poprzedniej ustawy zachowuje moc nie dłużej niż do dnia 31 grudnia 2020 r.

§ 4. Wykonanie uchwały powierza się Burmistrzowi Miasta i Gminy Koźmin Wielkopolski.

§ 5. Uchwała wchodzi w życie po upływie 14 dni od dnia jej ogłoszenia w Dzienniku Urzędowym Województwa Wielkopolskiego.

Przewodniczący Rady
Miejskiej w Koźminie
Wielkopolskim

mgr inż. Justyn Zaradniak

Załącznik nr 1
do uchwały nr XXV.171.2020
Rady Miejskiej w Koźminie Wielkopolskim
z dnia 29 grudnia 2020 r.

1. Podstawowe informacje na temat aglomeracji

1. Nazwa aglomeracji: AGLOMERACJA KOŹMIN WIELKOPOLSKI
2. Gmina wiodąca w aglomeracji:..... KOŹMIN WIELKOPOLSKI
3. Gminy w aglomeracji: KOŹMIN WIELKOPOLSKI
4. Wykaz nazw miast i/lub miejscowości w aglomeracji, zgodnie z dołączonym do wniosku załącznikiem graficznym KOŹMIN WIELKOPOLSKI
5. Nazwa miejscowości, w której zlokalizowana jest oczyszczalnia ścieków:..... KOŹMIN WIELKOPOLSKI

2. Adres wnioskodawcy

Miejscowość: KOŹMIN WIELKOPOLSKI	Ulica, nr: STARY RYNEK 11
Gmina: KOŹMIN WIELKOPOLSKI	Powiat: KROTOSZYŃSKI
Województwo: WIELKOPOLSKIE	
Telefon: 62 7216 088	Fax: 62 7216 756
e-mail do kontaktu bieżącego: m.wozny@kozminwlp.pl	

3. Dane kontaktowe osoby wskazanej do kontaktowania się w sprawach złożonego wniosku

1. Imię i nazwisko: MACIEJ WOŹNY
2. Telefon: 62 7219338
3. Fax:
4. E-mail: ... m.wozny@kozminwlp.pl

4. Dokumenty stanowiące podstawę do wyznaczenia aglomeracji

Lp.	Wyszczególnienie	Nie ¹	Tak ⁵
1	2	3	4
1	Miejscowe plany zagospodarowania przestrzennego		X
2	Studium uwarunkowań i kierunków zagospodarowania przestrzennego gminy		X

3	Decyzje o ustaleniu lokalizacji inwestycji celu publicznego		X
4	Wieloletnie plany rozwoju i modernizacji urządzeń wodociągowych i kanalizacyjnych		X
5	Inne 1.DOKUMENTACJA TECHNICZNA – KONCEPCJA ROZWOJU KANALIZACJI W KOŹMINIE WLKP 2.DOKUMENTACJA POWYKONAWCZA OCZYSZCZALNI ŚCIEKÓW KOŹMIN WLKP 3.UCHWAŁA SEJMIKU WOJEWÓDZTWA WIELKOPOLSKIEGO NR III//56/15/ Z DNIA 26.01.2015 W SPRAWIE WYZNACZENIA AGLOMERACJI KOŹMIN WIELKOPOLSKI		X

5.Opis systemu zbierania ścieków komunalnych w obrębie aglomeracji

5.1.Informacje na temat długości i rodzaju istniejącej sieci kanalizacyjnej i liczby osób korzystających z istniejącej sieci kanalizacyjnej oraz długości i rodzaju sieci kanalizacyjnej i liczby osób korzystających z sieci kanalizacyjnej, na której wykonanie zostały pozyskane środki finansowe

Liczba stałych mieszkańców aglomeracji 6539

|Tabela 1. Sieć istniejąca

Lp.	Kanalizacja istniejąca	Długość [km]	Liczba osób korzystających z istniejącej kanalizacji			Uwagi
			Mieszkańcy	Osoby czasowo przebywające na terenie aglomeracji ²	Sumaryczna liczba osób [kol 4 + kol 5]	
1	2	3	4	5	6	7
1	Sanitarna grawitacyjna	24,0	6427	94	6521	
2	Sanitarna tłoczna	*		*		

Tabela 2. Sieć projektowana

Lp.	Kanalizacja planowana do wykonania	Długość [km]	Liczba osób, które zostaną podłączone do planowanej do wykonania kanalizacji			Uwagi
			Mieszkańcy	Osoby czasowo przebywające na terenie aglomeracji ³	Sumaryczna liczba osób [kol 4 + kol 5]	
1	2	3	4	5	6	7
1	Sanitarna grawitacyjna	*	Na terenie aglomeracji Koźmin Wielkopolski nie planuje się budowy nowej sieci kanalizacyjnej			
2	Sanitarna tłoczna	*				

5.2 Informacje na temat długości i rodzaju planowanej do wykonania sieci kanalizacyjnej w celu dostosowania aglomeracji do warunków określonych w Dyrektywie Rady z dnia 21 maja 1991 r. dotyczącej oczyszczania ścieków komunalnych (91/271/EWG) oraz liczby osób korzystających z planowanej sieci kanalizacyjnej.

5.2.1. Sieć kanalizacyjna o wskaźniku długości sieci nie mniejszym niż 120 osób na 1 km sieci⁴.

Wykaz miast i/lub miejscowości wchodzących w skład aglomeracji, w obrębie których planuje się wykonanie sieci kanalizacji sanitarnej: KOŹMIN WIELKOPOLSKI	NIE DOTYCZY
--	-------------

5.2.2. Sieć kanalizacyjna o wskaźniku długości sieci mniejszym niż 90 osób na 1 km sieci.

Wykaz miast i/lub miejscowości wchodzących w skład aglomeracji, w obrębie których planuje się wykonanie sieci kanalizacji sanitarnej: KOŹMIN WIELKOPOLSKI	NIE DOTYCZY
--	-------------

5.2.2. Sieć kanalizacyjna o wskaźniku długości sieci 90÷120 mieszkańców na 1 km sieci

Wykaz miast i/lub miejscowości wchodzących w skład aglomeracji, w obrębie których planuje się wykonanie sieci kanalizacji sanitarnej: KOŹMIN WIELKOPOLSKI	NIE DOTYCZY
--	-------------

5.3. Informacje na temat długości i rodzaju sieci kanalizacyjnej oraz liczby osób korzystających z sieci kanalizacyjnej po dostosowaniu aglomeracji do warunków określonych w Dyrektywie Rady z dnia 21 maja 1991 r. dotyczącej oczyszczania ścieków komunalnych (91/271/EWG).

Lp.	Kanalizacja istniejąca i planowana	Długość [km]	Liczba osób korzystających z kanalizacji po dostosowaniu aglomeracji do warunków określonych w Dyrektywie 91/271/EWG			Uwagi
			mieszkańcy	Osoby czasowo przebywające na terenie aglomeracji ⁶	sumaryczna liczba osób [kol 4 + kol 5]	
1	2	3	4	5	6	7
1	Sanitarna grawitacyjna	24,0	6427	94	6521	
2	Sanitarna tłoczna	*				

6. Opis gospodarki ściekowej w aglomeracji

6.1. Informacje na temat oczyszczalni ścieków.⁵

Nazwa oczyszczalni ścieków:

KOŹMIŃSKIE USŁUGI KOMUNALNE SPÓŁKA Z O.O. UL. FLORIAŃSKA 21 63-720 KOŹMIN WIELKOPOLSKI
OCZYSZCZALNIA ŚCIEKÓW W KOŹMINIE WIELKOPOLSKIM
lokalizacja oczyszczalni ścieków (adres):

KOŹMIN WLKP UL. POŁUDNIOWA / DZIAŁKA NR 2052/2 OBRĘB KOŹMIN WIELKOPOLSKI
Dane kontaktowe (telefon, e-mail, fax):

...TEL. 501035210.....
...e-mail kukocz2@poczta.onet.pl.....

Pozwolenie wodnoprawne na odprowadzanie ścieków z oczyszczalni do środowiska (data, znak, oznaczenie organu, termin ważności decyzji):

POZWOLENIE WODNO PRAWNE STAROSTY KROTOSZYŃSKIEGO
NR OS.6341,24.2017 z dnia 01.09.2017 r.
TERMIN WAŻNOŚCI DO DNIA 31.08.2027 r.

Przepustowość oczyszczalni:

średnia [m^3/d]:2750
maksymalna godzinowa [m^3/h]: 250
maksymalna roczna [m^3/rok]:1.003.750.....

Istniejąca oczyszczalnia ścieków umożliwiała oczyszczenie co najmniej 100 % powstających oraz spełnia standardy stawiane aglomeracji w przedziale 2000-10000 RLM

Ilość ścieków dostarczanych do oczyszczalni ścieków, zgodnie z danymi przedłożonymi w ostatnim sprawozdaniu z realizacji KPOŚK:

Średnia dobowa ilość ścieków doptywających siecią kanalizacyjną [m^3/d]:1219,18.....
Średnia dobowa ilość ścieków dowożonych [m^3/d]:43,80.....
Ścieki dowożone spoza aglomeracji
Średnie obciążenie oczyszczalni [m^3/d]: 1263,0.....
Ilość ścieków oczyszczonych w roku poprzednim [m^3/rok]: 461.000.....

Wartości wskaźników zanieczyszczeń ścieków surowych		
Wskaźnik	Wartość (średnioroczna z pomiarów)	Uwagi
1	2	3
BZT ₅ [mgO_2/l]294,17.....
ChZT _{Cr} [mgO_2/l]765,25.....
Zawiesina ogólna [mg/l]500.....
Fosfor ogólny [mgP/l]10,11.....
Azot ogólny [mgN/l]80,50.....
Wartości wskaźników lub % redukcji zanieczyszczeń ścieków oczyszczonych ⁶		
Wskaźnik	Wartość lub % redukcji zgodnie z pozwoleniem wodnoprawnym	Wartość (średnioroczna z pomiarów)
1	2	3
BZT ₅ [mgO_2/l]	...25,0...	4,7.....
ChZT _{Cr} [mgO_2/l]	...125,0.....	...31,90.....
Zawiesina ogólna [mg/l]	...35,0...	...8,1
Substancje ropopochodne	15,0	...20,1.....
Azot amonowy [mgN/l]	10,0	1,60
Azot azotynowy	...1,0.....	0,10

Odbiornik ścieków oczyszczonych zgodnie z pozwoleniem wodnoprawnym:	
Nazwa cieku: ... ORLA	Kilometraż miejsca odprowadzania ścieków oczyszczonych: 87+270
Współrzędne geograficzne wylotu: N 51°49'05" E 17°26'25"	

Typ oczyszczalni ścieków ⁷	
B - oczyszczalnia biologiczna spełniająca standardy odprowadzanych ścieków	X

Podstawowe informacje na temat zamierzeń inwestycyjnych z zakresu budowy, rozbudowy lub modernizacji oczyszczalni:
NIE DOTYCZY

6.2. Informacje dotyczące indywidualnych systemów oczyszczania ścieków obsługujących mieszkańców aglomeracji

Podstawowe informacje na temat istniejących na terenie aglomeracji indywidualnych systemów oczyszczania ścieków oraz zamierzeń inwestycyjnych w tym zakresie:

Na terenie aglomeracji Koźmin Wlkp istnieją 3 szt. przydomowych oczyszczalni ścieków obsługujących 12 osób . W ramach zamierzeń projektowych nie przewiduje się realizacji nowych przydomowych oczyszczalni ścieków realizowanych przy posesjach znacznie oddalonych od kanalizacji zbiorczej. Brak jest na terenie miasta zbiorników bezodpływowych

6.3. Informacja o średniej dobowej ilości ścieków przemysłowych powstających na terenie aglomeracji odprowadzanych przez zakłady do systemu kanalizacji zbiorczej.

Wykaz zakładów przemysłowych oraz określenie charakteru zakładów usługowych podłączonych do systemu kanalizacji zbiorczej /posiadających aktualne pozwolenia wodnoprawne / :

- Nasycalnia Kolejowa Sp. z o.o. /podczyszczalnia zakładowa/ - produkcja podkładów kolejowych
- Zakład HENMAR produkcja elementów metalowych do ciągników
- Compan Jerzy Czajka - produkcja płynów czyszczących

Ilość ścieków przemysłowych / powstających w zakładach przemysłowych i usługowych/ odprowadzanych do kanalizacji ... średniodobowo 29,38 m3/d		
Wskaźnik	Wartość (średnioroczna z pomiarów)	Uwagi
1	2	3

BZT ₅ [mgO ₂ /l]195.....
ChZT _{Cr} [mgO ₂ /l]	*
Zawiesina ogólna [mg/l]	*
Fosfor ogólny [mgP/l]	*
Azot ogólny [mgN/l]	*

Wyliczenie wielkości RLM dla ścieków przemysłowych $195,0[\text{mgO}_2/\text{l}] * 29,38[\text{m}^3/\text{d}] : 60 [\text{g}/\text{d}] = 95 \text{ RLM}$

6.4 Informacje o zakładach, których podłączenie do systemu kanalizacji zbiorczej jest planowane.

Wykaz zakładów przemysłowych oraz określenie charakteru zakładów usługowych planowanych do podłączenia do systemu kanalizacji zbiorczej:
NIE DOTYCZY
Ilość ścieków przemysłowych odprowadzanych przez zakłady planowane do podłączenia do kanalizacji [m ³ /d]:
.....NIE DOTYCZY

6.5 Uzasadnienie określonej dla aglomeracji równoważnej liczby mieszkańców.

Wyszczególnienie:	RLM
Liczba mieszkańców korzystających z istniejącej sieci kanalizacyjnej	...6427.....
Liczba mieszkańców, planowanych do przyłączenia do sieci kanalizacyjnej, na której wykonanie środki finansowe zostały pozyskane	*
Liczba mieszkańców planowanych do podłączenia do projektowanej sieci kanalizacyjnej (*
Liczba osób czasowo przebywających korzystających z sieci kanalizacyjnej	94
Liczba osób czasowo przebywających, planowanych do przyłączenia do sieci kanalizacyjnej, na której wykonanie środki finansowe zostały pozyskane	*
Liczba osób czasowo przebywających planowanych do podłączenia do projektowanej sieci kanalizacyjnej	*
Równoważna Liczba Mieszkańców wynikająca z dobowego ładunku ścieków odprowadzanych przez zakłady przemysłowe i usługowe korzystające z istniejącej sieci kanalizacyjnej [kol. 3 pkt 6.5 / 60 g/d]	95
Równoważna Liczba Mieszkańców wynikająca z dobowego ładunku ścieków, który będzie odprowadzanych przez zakłady przemysłowe i usługowe planowane do podłączenia do sieci kanalizacyjnej [60 g/d]	*
Liczba mieszkańców oraz osób czasowo przebywających na terenie aglomeracji, korzystających z indywidualnych systemów oczyszczania ścieków komunalnych (przydomowe oczyszczalnie ścieków, zbiorniki bezodpływowe), nie planowanych do podłączenia do sieci, określona na podstawie rejestrów prowadzonych przez gminę	12
Równoważna Liczba Mieszkańców RLM (suma)	6628

7 Informacje o strefach ochronnych ujęć wody, występujących na obszarze aglomeracji, obejmujących tereny ochrony bezpośredniej i tereny ochrony pośredniej zawierające oznaczenie aktu prawa miejscowego lub decyzje ustanawiające te strefy oraz zakazy, nakazy i ograniczenia obowiązujące na tych terenach.

Istniejące ujęcia wody podziemnej zlokalizowane w obszarze aglomeracji posiadają ustanowione pozwoleniem wodno prawnym stref ochrony bezpośredniej ustanowionych Decyzją Starosty Krotoszyńskiego nr OS.6341.33.2011 z dnia 29.12.2011 z terminem ważności 29.12.2031 dla ujęcia Koźmin Wielkopolski składającego się z :

Studnia nr 1 działka nr 723/19 teren o wymiarach 10 m*10m
Studnia nr 2a działka nr 723/17 teren o wymiarach 40 m*48,50 m
Studnia nr 3działka nr 723/15 teren o wymiarach 22,50 m*22,50 m
Studnia nr 3a działka nr 723/19 teren o wymiarach 10m*10m

ZAKAZY, NAKAZY i OGRANICZENIA OBOWIĄZUJĄCE W STREFACH OCHRONNYCH

- użytkowania terenu dla celów niezwiązanych z eksploatacją ujęcia;
- przebywania osób postronnych nie związanych z obsługą i konserwacją obiektu;
- wprowadzania ścieków do gruntu;
- składowania w obrębie środków chemicznych, ropopochodnych itp.;
- mycia pojazdów;
- magazynowania odpadów

8 Informacje o obszarach ochronnych zbiorników wód śródlądowych, występujących na obszarze aglomeracji, zawierające oznaczenie aktu prawa miejscowego ustanawiającego te obszary oraz zakazy, nakazy i ograniczenia obowiązujące na tych obszarach.

Na terenie miasta Koźmin Wielkopolski brak obszarów ochronnych zbiorników wód śródlądowych

Na terenie miasta Koźmin Wielkopolski znajdują się następujące formy ochrony przyrody utworzone lub ustanowione na podstawie ustawy o ochronie przyrody z dnia 16 kwietnia 2004 r. (Dz. U. 2020. poz. 55 ze zm.): :

1.Użytek ekologiczny:

-„łąka w dolinie rzeki Orli / działka nr 1176/1 obszar 3,8191 ha ustanowiony uchwałą NR XVII/128/08 Rady Miejskiej w Koźminie Wlkp z dnia 05.09.2008

2.Pomniki przyrody

- klon srebrzysty ; lokalizacja park zamkowy akt ustanawiający Dz. Urz. Woj. Rady Narodowej w Kaliszu nr 8/80 poz 49/365
- jesion wyniosły ; lokalizacja park zamkowy akt ustanawiający Dz. Urz. Woj. Rady Narodowej w Kaliszu nr 8/80 poz 49/363

- 2 sztuki - lipy drobnolistne ; lokalizacja plac przykościelny Fary , akt ustanawiający Dz. Urz. Woj. Rady Narodowej w Kaliszu nr 8/80 poz 49/398

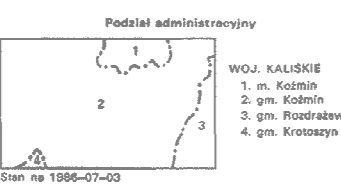
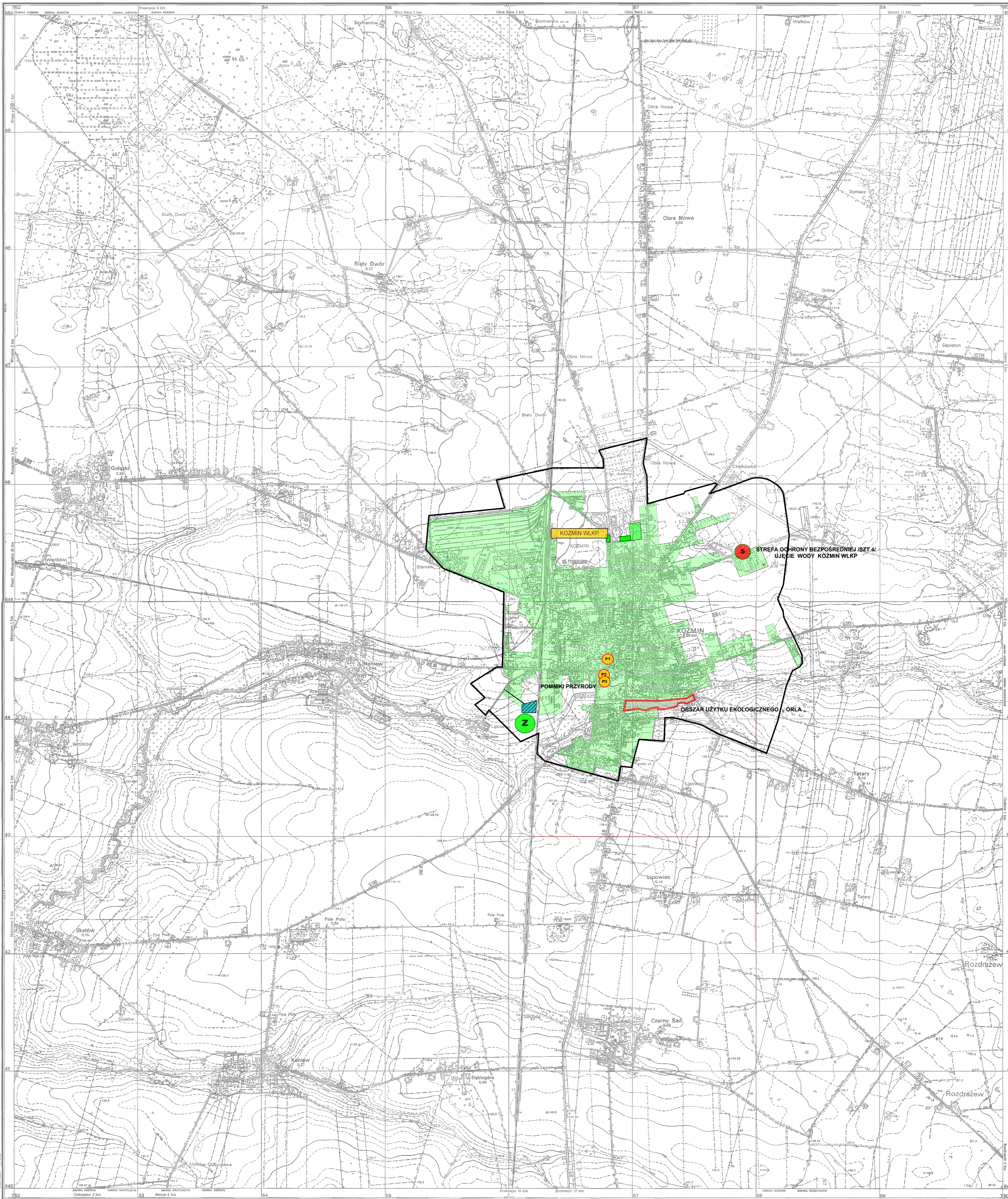
9 Informacje o formach ochrony przyrody, występujących na obszarze aglomeracji, zawierające nazwę formy ochrony przyrody oraz wskazanie aktu prawnego uznającego określony obszar za formę ochrony przyrody.

10 Część graficzna

Lp.	Wyszczególnienie	Nie ⁸	Tak ¹²	Nie dotyczy ¹²
1	2	3	4	5
1	Mapa topograficzna - w skali 1:10 000 na której oznaczono		X	
2	Oznaczono granice obszaru aglomeracji		X	
3	Oznaczono znajdujące się na terenie aglomeracji oczyszczalnie ścieków komunalnych, do których odprowadzane są ścieki komunalne.		X	
4	Oznaczono granice administracyjne gminy / gmin zgodne z danymi z państwowego rejestru granic.		X	
5	Oznaczono granice stref ochronnych ujęć wody obejmujących tereny ochrony bezpośredniej i tereny ochrony pośredniej.		X	
6	Oznaczono granice obszarów ochronnych zbiorników wód śródlądowych.			Nie dotyczy
7	Oznaczono granice terenów objętych formami ochrony przyrody w rozumieniu ustawy z dnia 16 kwietnia 2004 r. o ochronie przyrody lub obszarów mających znaczenie dla Wspólnoty, znajdującego się na liście, o której mowa w art. 27 ust. 1 tej ustawy.			Nie dotyczy
8	Określono skalę planu w formie liczbowej i liniowej.		X	
9	Część graficzna została podpisana przez osobę upoważnioną do reprezentowania gminy (gminy wiodącej).		X	

Podpisy osoby upoważnionej do reprezentowania Wnioskodawcy

Data, imię nazwisko /pieczęć imienna/ podpis	(pieczęć Wnioskodawcy)
--	------------------------



LEGENDA:

- GRANICA GMINY
- MIEJSCOWOŚCI BĘDĄCE W ZASIĘGU AGLOMERACJI
- DOCELOWA GRANICA AGLOMERACJI / WG ZEWNĘTRZNYCH GRANIC DZIAŁEK EWIDENCYJNYCH SKANALIZOWANYCH
- OBSZAR OBJĘTY AGLOMERACJĄ
- ISTNIEJĄCA OCZYSZCZALNIA ŚCIEKÓW

- ISTNIEJĄCA STREFA OCHRONY BEZPOŚREDNIEJ UJĘCIA WODY
- OBSZAR UŻYTKU EKOLOGICZNEGO „ORLA”
- POMNIKI PRZYRODY

MAPA AGLOMERACJI KOZMIN WŁKP

SKALA 1 : 10000