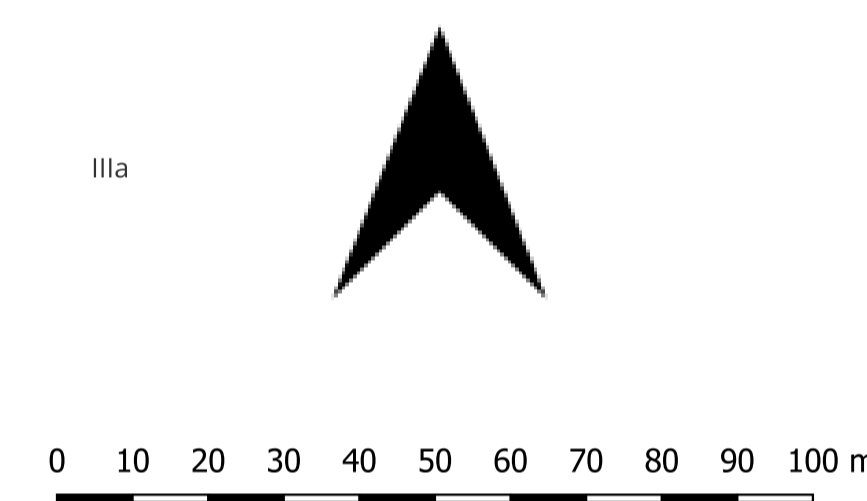
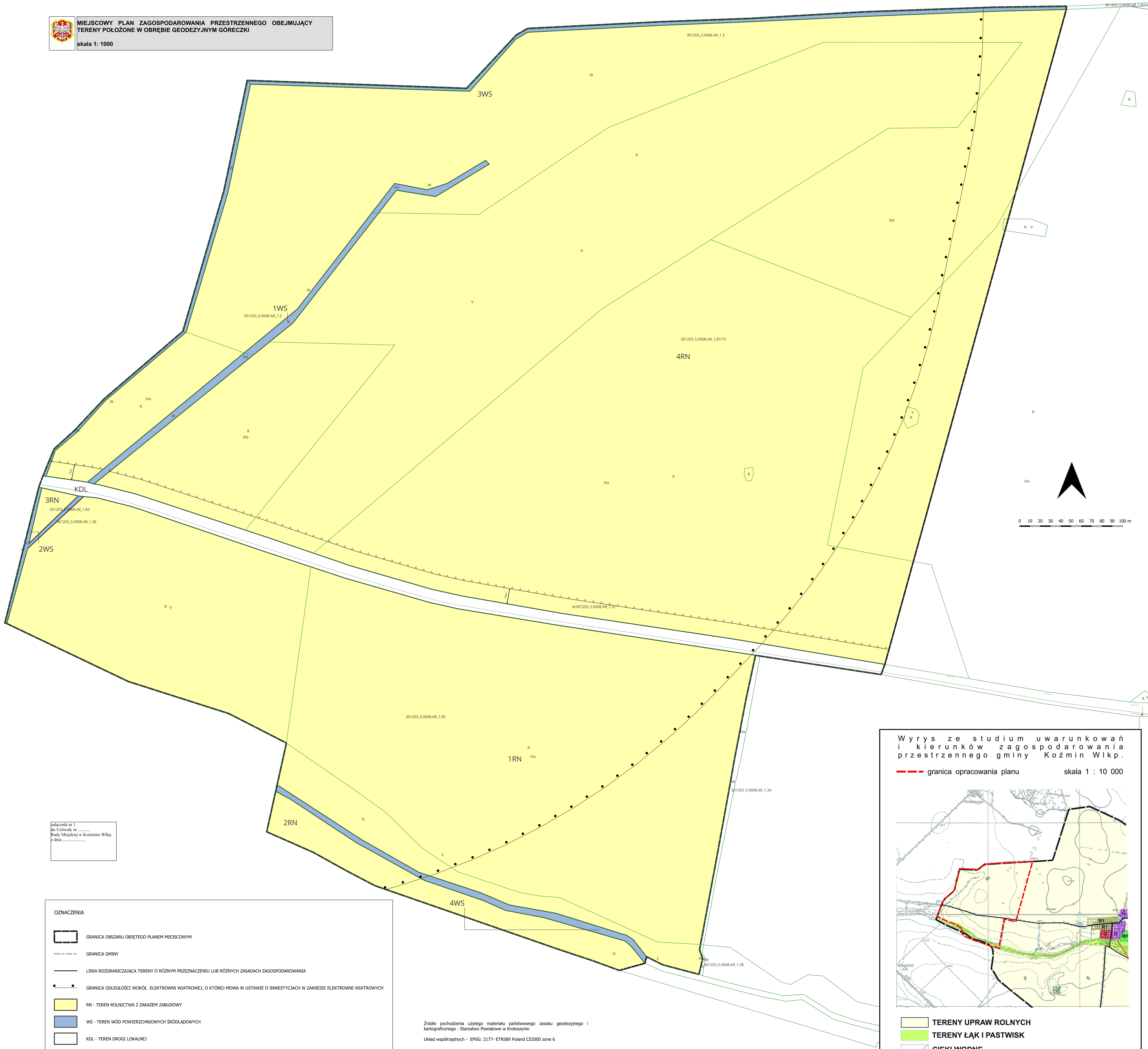




MIEJSCOWY PLAN ZAGOSPODAROWANIA PRZESTRZENNEGO OBEJMUJĄCY TERENY POŁOŻONE W OBRĘBIE GEODEZYJNYM GÓRECZKI

skala 1: 1000



załącznik nr 1
do Uchwały nr
Rady Miejskiej w Koźminie Wlkp.
z dnia

OZNACZENIA

	GRANICA OBSZARU OBJĘTEGO PLANEM MIEJSCOWYM
	GRANICA GMINY
	LINIA ROZGRANICZAJĄCA TERENY O RÓŻNYM PRZEZNACZENIU LUB RÓŻNYCH ZASADACH ZAGOSPODAROWANIA
	GRANICA ODLEGŁOŚCI WOKÓŁ ELEKTROWNI WIATROWEJ, O KTÓREJ MOWA W USTAWIE O INWESTYCJACH W ZAKRESIE ELEKTROWNI WIATROWYCH
	RN - TEREN ROLNICTWA Z ZAKAZEM ZABUDOWY
	WS - TEREN WÓD POWIERZCHNIOWYCH ŚRÓDLĄDOWYCH
	KDL - TEREN DROGI LOKALNEJ

Źródło pochodzenia użytego materiału państwowego zasobu geodezyjnego i kartograficznego - Starostwo Powiatowe w Krotoszynie
Układ współrzędnych - EPSG: 2177 - ETRS89 Poland CS2000 zone 6

Wyrys ze studium uwarunkowań i kierunków zagospodarowania przestrzennego gminy Koźmin Wlkp.
--- granica opracowania planu skala 1 : 10 000

	TERENY UPRAW ROLNYCH
	TERENY ŁĄK I PASTWISK
	CIEKI WODNE